

**mulmix**<sup>®</sup>

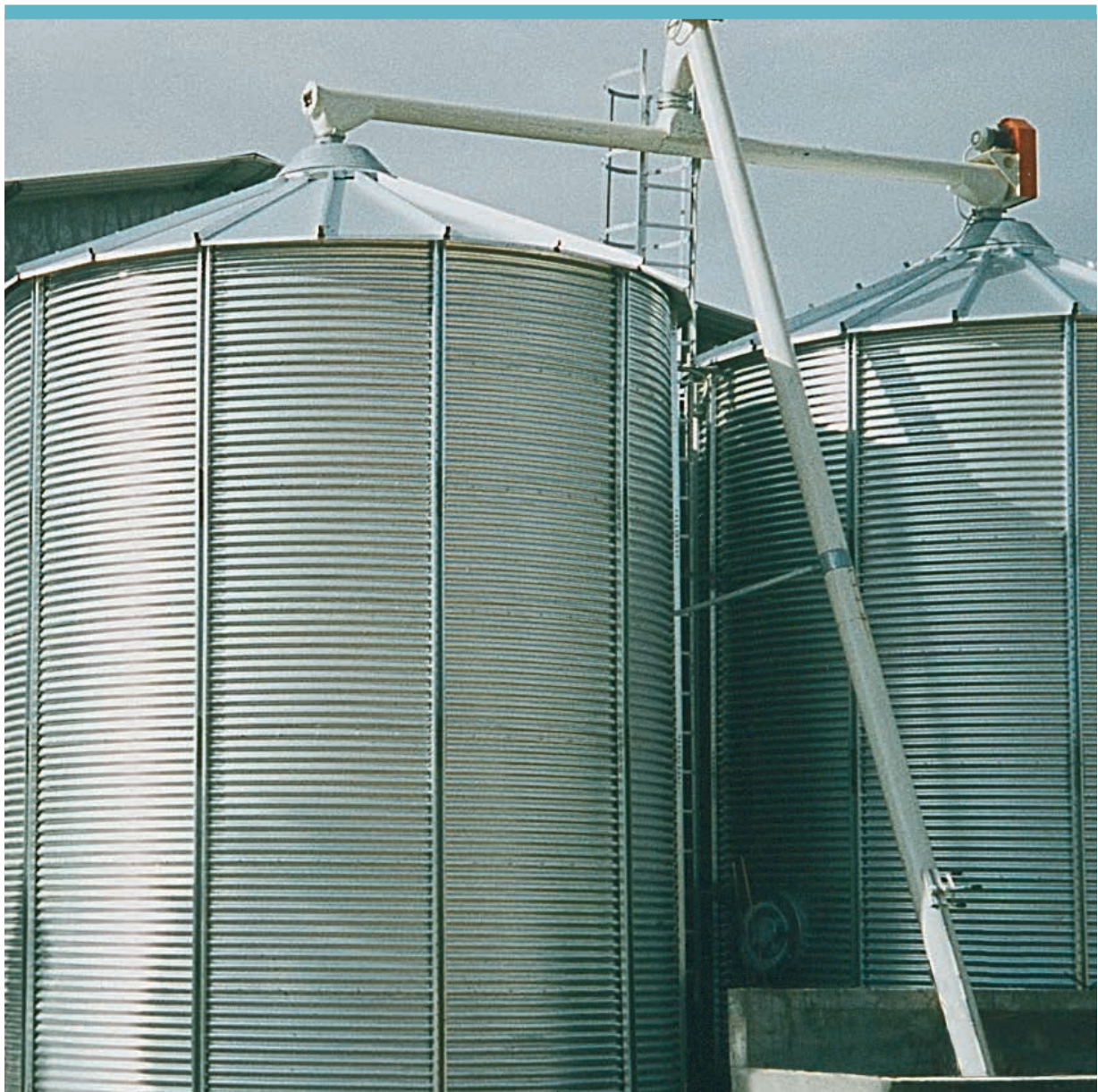
# STORAGE

---

## TUBULAR SCREW CONVEYORS

Transporteurs a vis tubulaire

Trasportatori a coclea tubolare




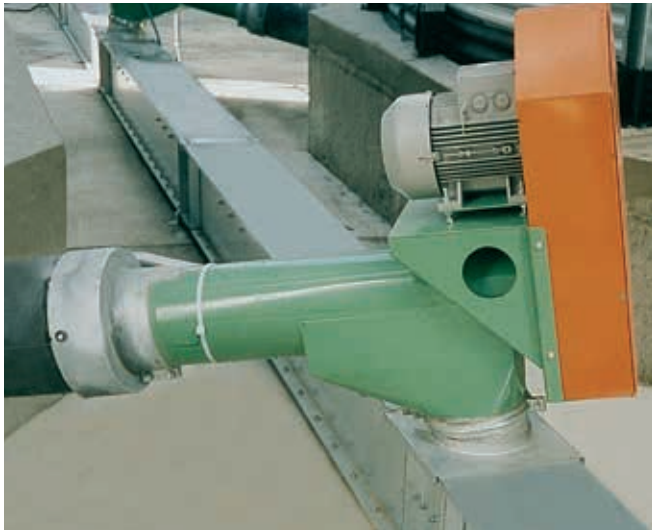
The tubular screw conveyors are suitable for conveying granular and milling products over straight horizontal, sloping or vertical paths.

The conveyors can be dismantled into modular elements. Painted tubular casing with minimum thickness of 2 mm. Spiral with constant pitch equal to diameter. Shaft fitted at the ends on roller bearings and cast iron supports.

Unloading hopper with pipe connection. Movement is provided by motor and belt relay or, for slow rotation speeds, by geared motor and chain drive.

**ACCESSORIES**

- manual flow rate regulator
- recovery pipe for extraction from silo
- galvanised version
- feed hoppers
- safety microswitch
- rpm meter
- equipment for working in  environment



MODEL	Spiral Ø	Output T/h	Output T/h	Discharge Ø
MODELE	Spirale Ø	Débit T/h	Débit T/h	Déchargement Ø
MODELLO	Spirale Ø	Portata T/h	Portata T/h	Ø Scarico
	mm	0°	a 45°	mm
T 120	100	14	10	120
T 150	130	25	18	150
T 200	180	40	30	200
T 250	230	60	40	250
T 300	280	90	50	250


**ENG.** The flow rate has been calculated for averagely dirty grain with specific weight of 0.78 t/m<sup>3</sup> and moisture of 15%.

**FRA.** Le débit en tonnes se rapporte à un produit dont le poids spécifique est de 0,78 t/m<sup>3</sup>.

**ITA.** La portata è stata calcolata per grano con peso specifico di 0,78 t/m<sup>3</sup> e umidità del 15%.


Les transporteurs à vis sans fin tubulaire sont spécifiques pour le transport de produits granuleux et de farines sur des parcours rectilignes horizontaux, inclinés ou verticaux. Les transporteurs peuvent être séparés en différents éléments modulaires. Caisse tubulaire peinte d'une épaisseur minimum de 2 mm. Spirale à pas constant égal au diamètre. Arbre monté aux extrémités sur roulements et paliers à semelle. Trémie de déchargement avec raccord à la tuyauterie. Commande par moteur et renvoi par courroies ou, pour des vitesses de rotation peu élevées, avec moto-réducteur et transmission par chaîne.

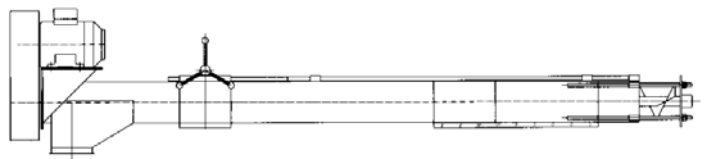
**ACCESSOIRES**

- régulateur de débit manuel
- conduit pour l'extraction du silo
- exécution zinguée
- trémie d'alimentation
- petite bande de sécurité avec microinterrupteur
- contrôle des tours
- équipement pour utilisation dans un environnement 

I trasportatori a coclea tubolare sono idonei al trasporto di prodotti granulari e di sfarinati su percorsi rettilinei orizzontali, inclinati o verticali. I trasportatori sono scomponibili in elementi modulari. Cassa tubolare verniciata con spessore minimo di 2 mm. Spirale a passo costante pari al diametro. Albero montato alle estremità su cuscinetti volventi e supporti in ghisa. Tramoggia di scarico con raccordo a tubazione. Il comando avviene con motore e rinvio a cinghie oppure, per basse velocità di rotazione, con motoriduttore e trasmissione a catena.

**ACCESSORI**

- regolatore manuale di portata
- tubo di ripresa per estrazione da silo
- esecuzione zincata
- tramogge di alimentazione
- bandinella di sicurezza con microinterruttore
- controllo giri
- allestimenti per impieghi in ambienti 



ENG. Specifications and features are not binding. The company reserves the right to make changes without notice.  
 FRA. Les données et les caractéristiques sont indicatives. La société se réserve le droit de les modifier sans aucun préavis.  
 ITA. Dati e caratteristiche non sono vincolanti. L'azienda si riserva il diritto di apportare modifiche senza preavviso.

